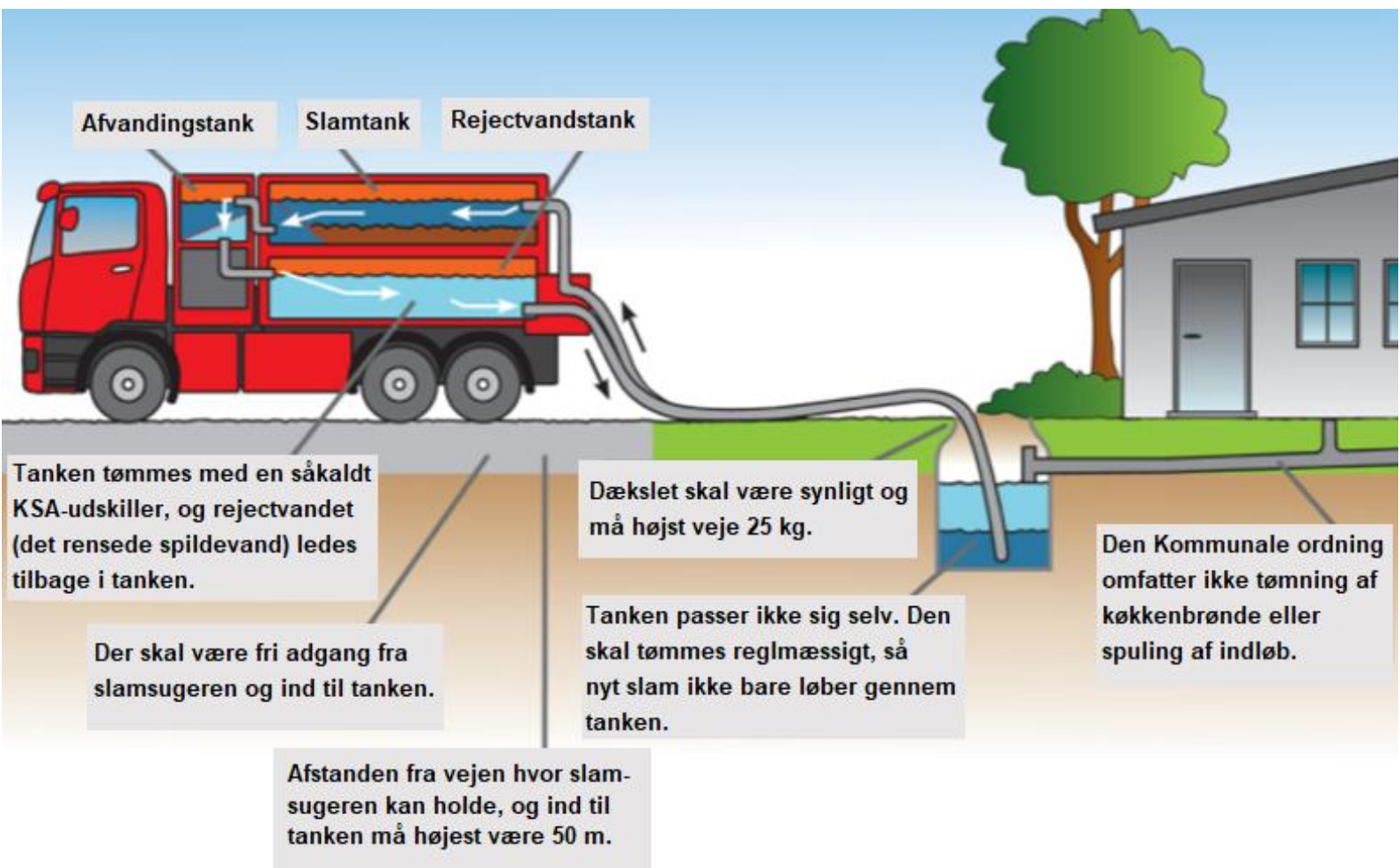


KOMMUNEN TØMMER DIN BUNDFÆLDNINGSTANK



Hvorfor en kommunal tømningssordning?

Formålet med den obligatoriske tømningssordning i Thisted Kommune er at sikre, at alle bundfældningstanke og minirenselanlæg bliver tømt jf. gældende regulativ. Det er nødvendigt, fordi alle borgere skal bidrage til:

- At grundvandet ikke forurenes
– til gavn for drikkevandet.
- At vandkvaliteten i vandløb bevares og forbedres
– til gavn for dyre- og plantelivet.
- At slam og spildevand renses korrekt
– til gavn for miljøet.

Jo tykkere slamlaget bliver i bunden af din bundfældningstank, jo større er risikoen for, at slammet løber ud med det tynde spildevand og forurener vandmiljøet og grundvandet.

Regelmæssig tømning sikrer, at din bundfældningstank fungerer korrekt, og at dit nedslivningsanlæg ikke stopper til. Ved at samle tømninger i én kommunal ordning har vi garanti for, at alle bundfældningstanke bliver tømt regelmæssigt.

Når du får tømt din bundfældningstank med regelmæssige mellemrum, bidrager du til rent miljø og rent drikkevand – og dermed til sundhed og trivsel for nuværende og kommende generationer.

Find svarene her i pjecen

Selvom din ejendom automatisk er tilmeldt den obligatoriske tømningssordning, er der en række vigtige forhold, du bør være opmærksom på. Derfor giver vi dig i denne pjeces en række gode råd og svar på følgende:

- Hvad er en bundfældningstank?
- Hvorfor skal en bundfældningstank tømmes?
- Hvad tømmer vi?
- Hvad tømmer vi ikke?
- Hvad har du ansvaret for?

- Hvornår tømmer vi?
- Hvad koster det?
- Hvordan betaler du?
- Hvor skal du henvende dig med spørgsmål?

Den døde høne er en skrøne

Det er en udbredt opfattelse, at en bundfældningstank aldrig skal tømmes, men blot tilsættes en død høne, hvis den ikke fungerer. Sandheden er, at en bundfældningstank med tiden fyldes med slam og bakterier og derfor skal tømmes regelmæssigt for at fungere effektivt.



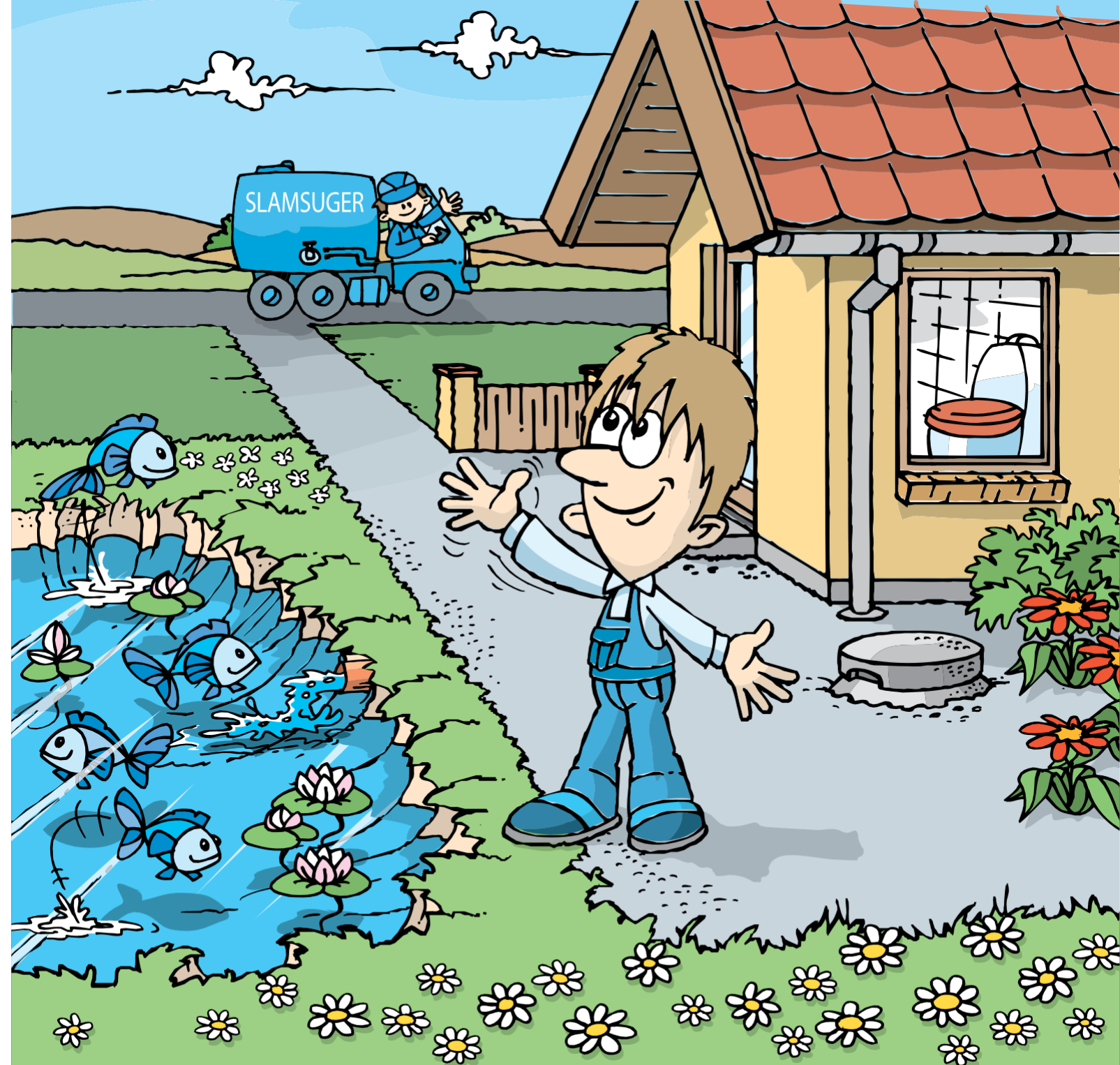
Hvad er en bundfældningstank?

En bundfældningstank kaldes også en septiktank eller en trixtank. Tankens funktion er at tilbageholde slam, papir, fedt og andre affaldsstoffer fra spildevandet. Et minirenselanlæg tilbageholder affaldsstofferne på samme måde som en bundfældningstank.

Hvorfor skal en bundfældningstank tømmes?

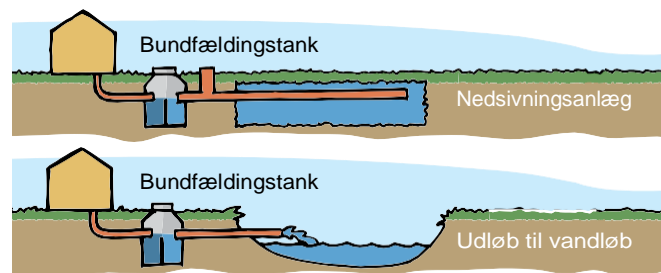
Slammet i bundfældningstanken synker til bunds og begynder herefter at rådne eller gære. Akkurat som i en kompostbunke fylder slammet med tiden mindre og mindre. Og lige som der altid vil være noget tilbage i en kompostbunke, kan slammet heller ikke rådne helt væk i tanken.

Hvis din bundfældningstank bliver fyldt helt op, kan den ikke tilbageholde nyt slam. Det kan medføre, at slammet siver ud i vandløb og forurener dyre- og plantelivet. Du risikerer også, at nedslivningsanlægget stopper til og måske efterfølgende skal renses eller i værste fald renoveres. Derfor er forebyggende tømning af tanken en god idé.



Sådan tømmer vi tanken

Thisted Vands entreprenør suger indholdet af din bundfældningstank op i slamsugerens tank. Det foregår med KSA – et Kombineret Slamsuger- og Afvandingssystem. KSA opdeler på stedet slammet i vand og tørstof og leder det rensende vand tilbage til bundfældningstanken. Slamsugeren skal derfor kun transportere tørstoffet til en godkendt modtager.



Der kan i nogle tilfælde dannes et flydelag på toppen, når tanken fyldes med det rensede returvand. Det har ingen betydning for tankens funktion. Hvis du er tvivl, om tanken er tømt, kan du prøve at stikke en pind ned i flydelaget. Hvis du kan stikke pinden gennem flydelaget uden problemer, er tanken tømt.

Ekstra ydelser

Entreprenøren kan under det obligatoriske besøg påtage sig mindre spule- og sugeopgaver for grundejeren. Det skal være aftalt på forhånd, og det skal altid afregnes direkte med entreprenøren.

Følgende ydelser er ikke omfattet af den kommunale tømningsskema:

- Spuling af indløb.
- Tømning af sive- og køkkenbrønde.
- Tømning af bundfældningstank ud over den obligatoriske tømning jf. gældende regulativ.

Du bestiller og betaler selv for disse ydelser. Du kan bestille dem ved den entreprenør, vi anvender, eller et andet godkendt slamsugerfirma.

Får du behov for en akut tømning før den obligatoriske tømning, skal du kontakte Thisted Vand. Hvis entreprenøren IKKE har mulighed for at påtage sig tømningen, rekvirerer tankeejeren selv tømning for egen regning. Du skal efterfølgende sende en kopi af regningen til Thisted Vand som dokumentation, og den obligatoriske tømning og opkrævning i indeværende år udgår.

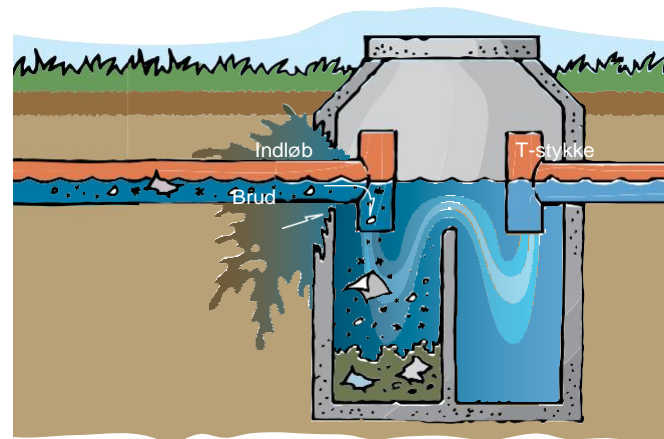
Opstår behovet for en akut tømning udenfor Thisted Vands åbningstider, kan du for egen regning rekvirere et godkendt slamsugerfirma til tømningen. Du skal efterfølgende sende en kopi af regningen til Thisted Vand som dokumentation, og den obligatoriske tømning og opkrævning i indeværende år udgår.

Hvad har du ansvar for?

Du har ansvar for, at bundfældningstanken er funktionsdygtig, og at entreprenøren har fri adgang til tanken.

Hvis der er fejl i bundfældningstankens funktion eller udformning, skal de udbedres for at undgå forurening af miljøet. Vi foreslår, du kontakter en autoriseret kloakmester, hvis du er i tvivl, om din bundfældningstank er i orden.

Entreprenøren, der tømmer din bundfældningstank, giver dig besked, hvis der er åbenlyse fejl eller mangler ved tanken. Du kan se det på tømningsskemaet, som entreprenøren sender til dig efter tømningen via mail, sms el. pr. post.

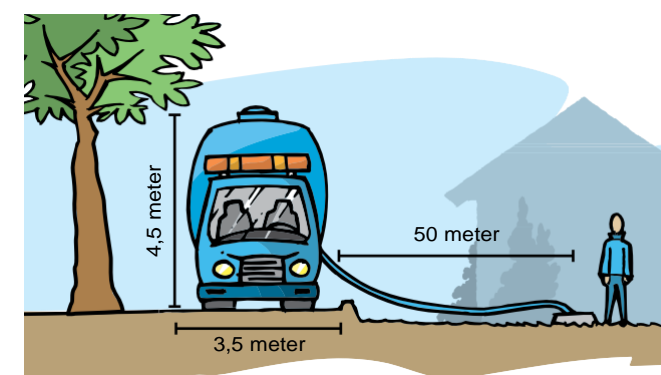


Adgang til tanken

Adgangsvejen til din bundfældningstank skal være mindst 3,5 meter bred og have en fri højde på mindst 4,5 meter. Afstanden fra adgangsvejen til din bundfældningstank må højst være 50 meter. Du kan dog træffe en særlig aftale med os om, at afstanden må være op til 100 meter. Inden for denne afstand skal der være fri adgang, så entreprenøren kan bære slangen hen til tanken uden risiko for at beskadige dine beplantninger. Hvis du ikke har sørget for, at entreprenøren kan udføre sit arbejde, skal du betale for forgæves kørsel.

Hvis du ønsker at få en opringning eller sms, dagen før tanken tømmes, skal du selv lave en aftale med entreprenøren el. Thisted Vand.

Tjek på dækslet



Din bundfældningstank skal være forsynet med et aftageligt dæksel i terrænhøjde. Et dæksel er aftageligt, når entreprenøren med almindeligt håndværktøj kan vippe det af og på. Dæksler nedlagt i forskellige former for sten skal være fritlagte, så entreprenøren kan af- og påmontere dækslet uden risiko for, at sten, grus eller jord ender i tanken.

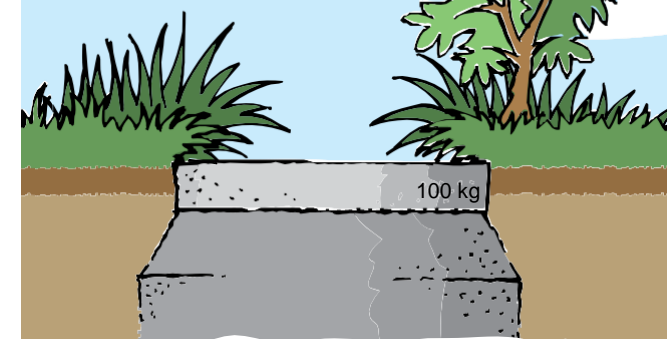
Området omkring dækslet skal enten være fri for beplantning eller anlagt på en måde, så entreprenøren undgår at beskadige beplantningen, når han flytter dækslet.

Hvis dækslet ikke er fritlagt, tømmes tanken ikke. Du skal betale for forgæves kørsel.

Ja tak



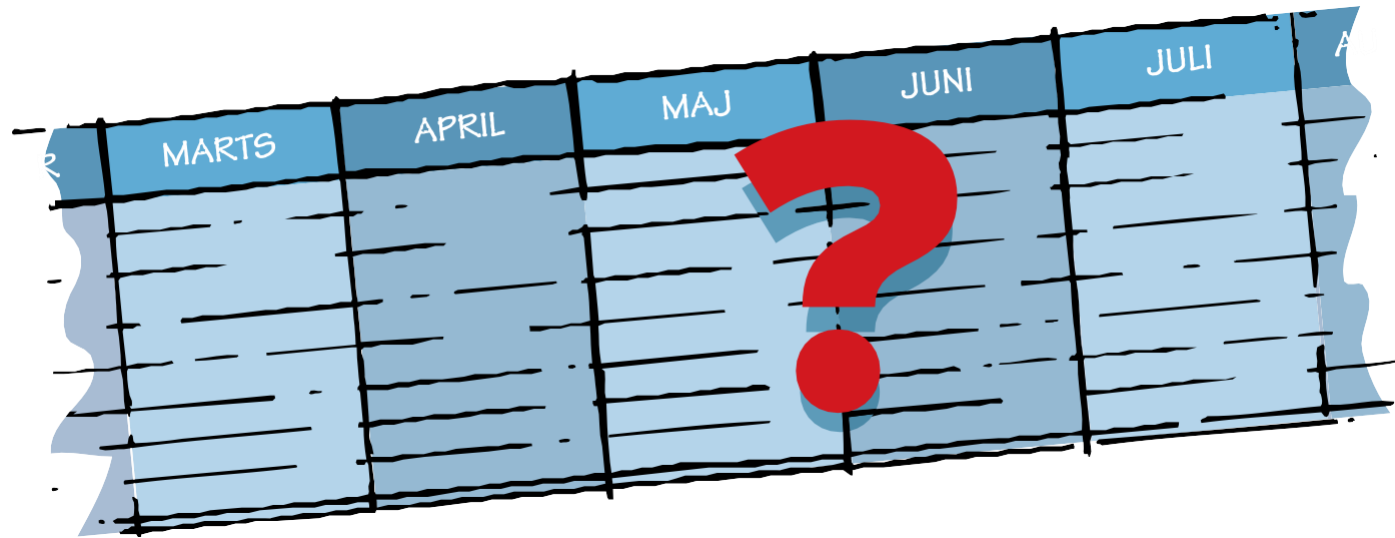
Nej tak



Dækslet må højst veje 25 kg. Vejer dit dækslet mellem 25 og 100 kg tømmes tanken, men du skal betale ekstra for tungt dæksel. Vejer dækslet over 100 kg, tømmes tanken ikke. Du skal betale for forgæves kørsel.

Dæksler der enten er skruet, boltet eller sat fast med klemmer, af- og påmonterer entreprenøren, hvis han kan gøre det med hænderne eller ved brug af almindelig svensknøgle.

Tidspunkt og afregning



Entreprenøren der tømmer din bundfældningstank har fået frihed til at planlægge tidspunktet for tømningen inden for en 3-ugers periode. Til gengæld har vi sikret os den lavest mulige pris for dig. Det er derfor ikke muligt på forhånd at oplyse om det nøjagtige tidspunkt.

I praksis spiller det nøjagtige tidspunkt heller ingen rolle. Du behøver nemlig slet ikke være hjemme, når tømningen foregår. Som alle vores andre samarbejdspartnere er entreprenøren vant til at tage størst muligt hensyn, når arbejdet udføres. Det fremgår af attesten, hvornår han har tømt din bundfældningstank.

Du kan se en køreliste på thistedvand.dk

Hvad betaler du for?

Thisted Vand må ikke tjene penge på tømningsordningen. Du betaler derfor kun for selve tømningen, transport, aflevering og behandling af slammet, samt administration af ordningen.

På thistedvand.dk kan du finde gældende takstblad indeholdt priser for tømning, tungt dæksel og forgæves kørsel. Thisted Vand opkræver betaling for tømning, tungt dæksel og forgæves kørsel i måneden efter udførelsen.

Gode råd

- Hæld aldrig miljøfarligt affald i afløbet. Miljøfarligt affald er for eksempel kemikalier, olie og medicinrester. Det kan skade miljøet, kloaksystemet og kloakarbejdernes helbred.
- Skyl aldrig bleer, bind, vat, kondomer, kattegrus eller lignende ud i toilettet. Det kan tilstoppe toilettet, så ledningerne skal spules, eller det kan medvirke til, at slammet ikke kan genanvendes efter behandling på renseanlægget/kompostanlægget.
- Brug mindre vand. Jo mindre vand du bruger, jo mindre vand skal der ledes fra dit afløb til septiktanken, nedslivningsanlægget, minirensanlægget eller sivebrønden og videre ud i naturen.
- Undgå fedt, kaffegrums og madrester i vasken. Fedt størkner og stopper afløbet til. Hvis din vask har en si med små huller, skåner du afløb og kloak, da kartoffelskræller, småsten og andet ikke kan passere hullerne.
- Plant ikke træer ved kloakken. Træernes rødder søger vand, og hvis kloakrørene har revner, vil rødderne ødelægge rørene eller medføre tilstopning.
- Når du reparerer dit kloaksystem, er det et lovkrav, at du benytter en autoriseret kloakmester.
- Står vandet højt i toilettet, og har du svært at skylle ud, kan det være fordi, der har sat sig en prop i røret ud til tanken. Det kan ofte klares med et rensébånd udefra eller ved at hælde en eller to spandfulde kogende vand ned i toilettet.

Tag hensyn til miljøet og pas godt på dit kloaksystem – vær altid opmærksom på, hvad du skyller ud i vasken og toilettet.

Hvor får du svar på dine spørgsmål?

Tømning:

FKSSLamson
Telefon 63 42 10 27 Kl. 8 -12
to@fksslamson.dk

Betaling:

Thisted Vand Silstrupvej 12
7700 Thisted
Telefon 88 91 77 77
thistedvand@thistedvand.dk
www.thistedvand.dk

Klager:

Har du konkrete klager over for eksempel service og skader, kontakter du FKSSLamson på telefon 63 42 10 27 og mail to@fksslamson.dk
Afviser entreprenøren ansvaret for skaderne, kontakter du Thisted Vand gerne via mail thistredvand@thistedvand.dk
Har du generelle klager over fx regulativ eller selve ordningen, kontakter du Thisted Kommune, Miljøafdelingen.

Yderligere oplysninger

Under Selvbetjening på vores hjemmeside kan du let og hurtigt klare en række opgaver om dit vand og spildevand.

Pjecer om separatkloakering, kloakproblemer og vand i kælderen – hent dem på www.thistedvand.dk



Du er altid velkommen til at kigge ind eller kontakte os.

Thisted Vand
Silstrupvej 12, 7700 Thisted Vand
Tlf. 8891 7777
thistedvand@thistedvand.dk
www.thistedvand.dk

Ordforklaring:

Bundfældningstank: En tank, hvor tunge partikler som for eksempel slam bundfældes, og hvorfra det tynde spildevand ledes videre til nedsivningsanlæg eller vandløb.

Køkkenbrønd: En brønd, der opsamler spildevandet fra køkkenet, inden det ledes videre.

Nedsivningsanlæg: Et anlæg, der består af plastrør med huller. Det tynde spildevand ledes ud i jorden igennem hullerne.

Sivebrønd: En brønd med huller eller uden bund, hvorfra spildevandet ledes ud i jorden.

Minirensesanlæg: Fungerer i princippet på samme måde som de store rensesanlæg, hvor spildevandet renses biologisk og eventuelt kemisk.

Spildevand: Brugt vand fra for eksempel håndvask, bruser, køkken eller toilet.

Tømningsordning: Indsamling af slam og spildevand.